

# Excalia Max®

EMPEZÁ A  
PROYECTAR  
UN FUTURO  
CON MAYOR  
PRODUCTIVIDAD.



 SUMITOMO CHEMICAL

Indiflin® (Impyrfluxam) 6%  
+ Tebuconazole 20% SC



Novedoso fungicida que combina una **nueva carboxamida** Indiflin® (Impyrfluxam) y un triazol.



Posee actividad **sistémica** y **translaminar** con alta **persistencia** de control.












Amplio espectro de control en **royas y manchas** foliares.









Protege el área foliar en el periodo crítico, otorgando un **plus de rendimiento**.

## CARACTERÍSTICAS TÉCNICAS Y PRINCIPALES BENEFICIOS

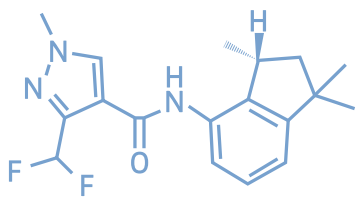
-  **Concentración:** Indiflin® (Impyrfluxam) 6% + Tebuconazole 20%.
-  **Formulación:** Suspensión concentrada (SC).
-  **Uso:** Fungicida sistémico de aplicación foliar.
-  **Target:** Royas especialmente y manchas.
-  **Modo de acción:** Inhibición de la respiración celular (Grupo 7). Inhibición de biosíntesis del ergosterol (Grupo 3).

-  **Cultivo:** Trigo.
-  **Dosis recomendada:** Ver marbete.
-  **Presentación:** 4x5 Lts.
-  **Banda Toxicológica:** Azul (Categoría III).

## BENEFICIOS DE EXCALIA MAX®

-  Otorga al cultivo un **plus de rendimiento**.
-  Incluye en su formulación una **nueva molécula carboxamida** ideal para manejo anti resistencia.
-  **Amplio espectro de control** tanto en royas, como manchas foliares.
-  Acción **preventiva** y **curativa**.
-  **No genera efectos fitotóxicos** sobre el cultivo y es **altamente compatible** con otros fitosanitarios.
-  **Ingresa rápidamente al mesófilo**, previniendo el posible lavado por lluvias luego de la aplicación.

## Características de la nueva carboxamida: Indiflin® (Impyrfluxam)



### Carboxamida con excelente performance para control de roya.

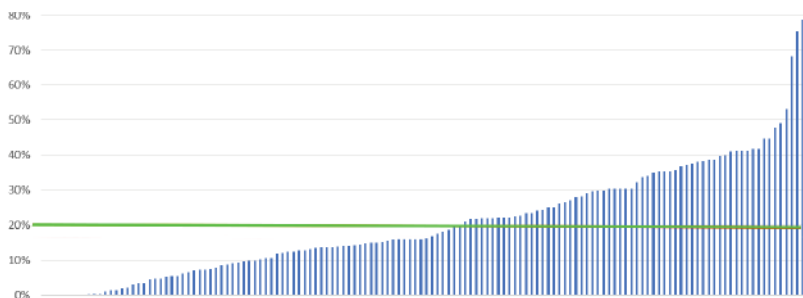
Manejo anti resistencia: Nueva molécula.

Alta persistencia >40 días, preventivo y curativo.

Gran actividad sistémica y translaminar.

Plus de productividad y sinergismo.

## Respuesta de Incremento en Rendimiento Excalia Max® vs Testigo



**138** ensayos | **4 años** de investigación

**20%** respuesta promedio de incremento en rendimiento | **+ de 700 kg/ha** de respuesta

\*Cada barra representa el incremento de rendimiento de un ensayo con Excalia Max® vs. testigo sin aplicar. Mayoría de aplicaciones en Z39.

Fuentes: Sumitomo Chemical R&D y Marketing + Datos externos de más de 21 investigadores independientes. 2019-2023.

**Excalia Max®**



**Testigo**



Fuente: UPA AAPRESID JMF | Ensayista: Martín Larrosa

## Indiflin® (Impyrfluxam): El especialista en control de roya

### ROYAS

Cada +1% en la severidad, reduce de 0,5% a 1,5% el rendimiento esperado.

Fuente: Chen et al., 2005

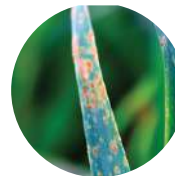
**Puccinia striiformis**



hasta 100% de pérdidas

Fuente: Chen y Kang

**Puccinia triticina**



hasta 50% de pérdidas

Fuente: Enrique Alberione

**Puccinia graminis**



hasta 100% de pérdidas

Fuente: FAO

### MANCHAS

**Drechslera tritici repentis**



20-50% de pérdidas

Fuente: Enrique Alberione

Para más información



**SUMITOMO CHEMICAL ARGENTINA S.A.**

www.sumitomochemical.com.ar

f @sumitomochemicalargentina  
X @sumitomochem\_ar  
@sumitomochemicalargentina  
Sumitomo Chemical Argentina

PELIGRO. SU USO INCORRECTO PUEDE PROVOCAR DAÑOS A LA SALUD Y AL AMBIENTE. LEA ATENTAMENTE LA ETIQUETA.