

Recomendación Sumitomo Chemical: Orden de mezcla.

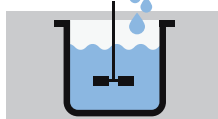
1

Llenar el tanque de la pulverizadora al **70% de la capacidad**. Comenzar la agitación.

70%



*Vol. Mínimo recomendado 60 l/ha



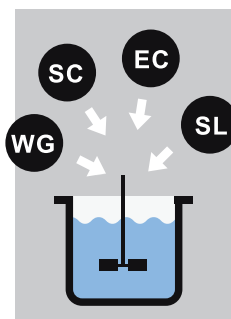
2

En caso de ser necesario **agregar correctores de agua**.

3

A) Agregar formulaciones WG
(Gránulos dispersables)

b) Esperar 10 minutos
para una correcta
disolución.



4

Agregar formulaciones SC
(Suspensión concentrada).

5

Agregar formulaciones EC
(Concentrado emulsionable).

6

Agregar formulaciones SL
(Concentrado soluble).



7

Llenar el tanque casi hasta su totalidad.

8

Agregar formulaciones líquidas de glifosato.

9

Agregar adyuvantes y completar la capacidad del tanque al 100%.

100%



10

Aplicar utilizando las buenas prácticas agrícolas.

